

**D**  
**A**  
**CH**  
**GB**  
**NL**  
**F**  
**B**  
**E**  
**I**  
**S**  
**DK**  
**N**  
**SF**  
**L**  
**P**



**Electrolux Europa-Garantie  
und Service-Stationen**

**Electrolux Europe Warranty  
and Service Stations**

**Garantía en Europa  
y estaciones de servicio de Electrolux**

**Garantie en Europe  
et poste de service d'Electrolux**

**Electrolux garanzia Europa  
e servizio assistenza**

**Electrolux Europa-garantie  
en servicecentrale**

**Electrolux Europagaranti  
och servicestationer**



Electrolux

# 12 Monate Europa-Garantie 12 Month Europe Warranty 12 meses de garantía en Europa 12 mois de garantie en Europe 12 mesi garanzia Europa 12 maanden Europa-garantie 12 månader Europagaranti

## BELGIQUE: FRANÇAIS

### Application

Cette garantie européenne s'applique aux réfrigérateurs Electrolux pour caravane qui sont installés dans des caravanes, à condition qu'ils soient vendus neufs, que leurs numéros d'identité ne soient pas enlevés ou changés après achat, et qu'ils soient achetés et utilisés dans les pays suivants: Autriche, Belgique, Danemark, Finlande, France, Allemagne, Grèce, Pays-Bas, Italie, Norvège, Portugal, Espagne, Suède, Suisse ou Grande-Bretagne.

La garantie européenne ne s'applique pas aux réfrigérateurs installés dans des habitations fixes ou à bord de bateaux.

### Défauts dus à une fabrication ou à des matériaux défectueux

Dans la mesure où le réfrigérateur a servi à un usage privé normal, Electrolux réparera ou remplacera toute pièce défectueuse signalée au revendeur ou à Electrolux dans l'année qui suit la date d'achat. Le coût de la main d'œuvre et les frais de déplacement seront imputés selon les habitudes locales.

### Défauts non couverts par la garantie

La garantie s'applique uniquement aux vices de fabrication et aux pièces défectueuses. Ceci signifie

qu'Electrolux ne prend pas en charge les défauts de fonctionnement, causée par l'acheteur n'ayant pas observé les instructions portées sur le mode d'emploi. Electrolux ne sera pas non plus responsable des défauts provenant d'une usure normale, d'un manque d'entretien ou autre mauvais traitement, intervention faite à tort, mauvaise installation, réparations effectuées par du personnel non mandaté par Electrolux, variations de voltage causées par la foudre ou autres perturbations électriques.

### Frais de transport

Electrolux peut choisir de réparer le réfrigérateur sur place ou en atelier. Dans le premier cas, Electrolux prend en charge les frais de transport du personnel, et dans le second cas, les frais de transport modérés aller et retour à l'atelier Electrolux, tout ceci selon les habitudes locales. Lorsqu'il s'agit d'endroits difficiles d'accès — où il n'y a pas de communications journalières, ordinaires — l'acquéreur devra payer les frais de temps et de transport supplémentaires.

### Limite d'application de la responsabilité

Electrolux est tenu de respecter les termes de cette garantie, qui est limitée aux frais dont question dans les paragraphes précédents.

En cas d'enlèvement ou de remise en l'acquéreur du réfrigérateur de caravane effectué par Electrolux à la demande du client, un soin particulier sera apporté,

mais Electrolux ne sera pas tenu responsable de quelque avarie fortuite qui pourrait se produire. Si les réparations impliquent le démontage de pièces de la caravane ou de pièces autres que l'appareil en question, l'acheteur en supportera le coût.

## BELGIË: NEDERLANDS

### Toepassing

Deze Europese garantie is van toepassing op Electrolux caravankoelkasten welke in caravans zijn geïnstalleerd, echter, onder voorwaarde dat deze nieuw verkocht zijn, de serienummers na aankoop niet veranderd of veranderd zijn en dat de apparatuur gekocht is en gebruikt wordt in de landen Oostenrijk, België, Denemarken, Finland, Frankrijk, Duitsland, Griekenland, Nederland, Italië, Noorwegen, Portugal, Spanje, Zweden, Zwitserland of Engeland.

Voorts is deze Europese garantie niet van toepassing op koelkasten die in permanent bewoonde huizen of aan boord van vaartuigen geplaatst zijn.

### Defecten, veroorzaakt door materiaalfouten of gebrekkige afwerking

Onder voorwaarde, dat de koelkast voor normaal privégebruik aangewend wordt, zal Electrolux ieder onderdeel herstellen of vervangen, dat wegens materiaalfouten of gebrekkige afwerking defect geraakt is. Elke klacht dient binnen één jaar na bevestigde Onder voorwaarde, dat de koelkast voor normaal privégebruik aangewend wordt, zal Electrolux ieder onderdeel herstellen of vervangen, dat wegens materiaalfouten of gebrekkige afwerking defect geraakt is. Elke klacht dient binnen één jaar na bevestigde aankoopdatum te geschieden. Het arbeidsloon en de reiskosten worden berekend volgens lokaal gebruikelijke tarieven.

### Gebreken welke niet door de garantie gedekt worden

De garantie alleen voor constructiefouten, alsmede materiaal- en fabrieksfouten. Dit betekent dat Electrolux geen kosten zal dragen met betrekking tot een defekte werking, ontstaan door het feit dat de gebruiker zich niet aan de gebruiksaanwijzing heeft gehouden. Evenmin is Electrolux verantwoordelijk voor gebreken, welke zijn voortgekomen uit normale slijtage, verwaarloosd onderhoud of andere onjuiste behandeling zoals verkeerde installatie, reparatiewerkzaamheden uitgevoerd door derden (m. a. w. werkzaamheden die niet door Electrolux aanbevolen service-personeel zijn verricht), of voltage afwijkingen ontstaan door blikseminslag of andere elektriciteitsstoringen.

### Transportkosten

Electrolux kan kiezen tussen reparatie ter plaatse en reparatie in een werkplaats. In het eerste geval be-

taalt Electrolux de reiskosten van de monteurs, in het tweede geval, redelijke transportkosten naar en van de Electrolux werkplaats; dit alles echter overeenkomstig de lokaal gebruikelijke regels. Wanneer Electrolux met moeilijk bereikbare plaatsen, waarmee geen dagelijkse, normale verbindingen worden onderhouden, wordt gekonfronteerd, dan zal de koper de extra benodigde tijd en reiskosten moeten betalen.

### Verantwoordelijkheidsbeperkingen

De verantwoordelijkheid van Electrolux is beperkt tot hetgeen hierboven is vermeld. Indien in- en uitbouw van de caravankoelkast noodzakelijk is en wordt uitgevoerd door Electrolux personeel op verzoek van de cliënt, zal dit met zorg geschieden. De Electrolux organisatie kan echter niet verantwoordelijk gesteld worden voor eventuele schade, hierdoor ontstaan. Indien voor reparatiewerkzaamheden, demontage of iets dergelijks nodig is van andere delen of onderdelen van de carávan, dan zal de koper hiervan de kosten dragen.

## DEUTSCH

### Anwendung

Die Electrolux-Garantie kommt für in Caravan und Reisemobile installierte Electrolux-Kühlschränke zur Anwendung.

Voraussetzung für die Europa-Garantie ist, daß nach dem Kauf die Herstellungs- bzw. Serien-Nr. des Gerätes nicht entfernt oder verändert wurde und daß das Gerät in den Ländern Belgien, Dänemark, Deutschland, Finnland, Frankreich, Griechenland, Großbritannien, Holland, Italien, Norwegen, Österreich, Portugal, Schweden, Schweiz oder Spanien gekauft wurde und benutzt wird.

Die Europa-Garantie gilt nicht für Haushaltskühlschränke oder sich an Bord von Wasserfahrzeugen befindliche Geräte.

Die Garantie gilt ab dem Kaufdatum durch den ersten Besitzer.

### Mängel aufgrund von Material- oder Herstellungsfehlern

Unter Beachtung der Bedienungsanleitungsangaben sowie normaler Kühlschrankverwendung, bietet Electrolux seine 12monatige Garantie ab Kaufdatum auf jedes nachweisbar durch einen Material- oder Herstellungsfehler ausgefallene Teil.

In Garantiefällen entstehen dem Kunden während der ersten 6 Monate keinerlei Kosten für Arbeitslohn und Ersatzteile.

Nach den ersten 6 Garantiemonaten sind jedoch vom Kunden Frachtkosten, Kilometer-Pauschale und anteiliges Wegegeld zu tragen.



### **Mängel, die nicht durch Garantie gedeckt sind**

Die Europa-Garantie gilt nur für solche Mängel, die aufgrund von Material- oder Herstellungsfehlern entstanden sind. Das bedeutet, daß Electrolux keine Kosten trägt z. B. für Funktionsmängel, die durch Nichtbeachtung der Gebrauchsvorschriften entstehen. Die Garantie entfällt, wenn Störungen durch unsachgemäße Behandlung durch den Käufer oder Dritte verursacht werden oder wenn Reparaturen durch nicht von Electrolux beauftragte Servicestellen ausgeführt werden. Eine Verlängerung der Geräte-Garantie tritt durch Instandsetzung nicht ein.

### **Transportkosten**

Electrolux repariert den Kühlschrank entweder am Aufstellungsort oder in einer Service-Werkstatt. Im ersten Fall werden ab siebtem Garantiemonat die Fahrtkosten für den Service-Techniker berechnet. Für den Transport des Kühlgerätes zur Service-Werkstatt trägt der Kunde die Kosten.

Steht der Kühlschrank an einem Ort, der über normale Verkehrsmittel nicht zu erreichen ist, ist der zusätzlich entstehende Zeit- und Fahrtkostenaufwand vom Kunden zu bezahlen.

### **Verantwortungsbegrenzung**

Die Verantwortung für Electrolux ist eingeschränkt auf das oben Gesagte. Der Käufer kann keine Entschädigung verlangen oder andere Ansprüche gegen Electrolux haftbar machen, als oben aufgeführt ist. Electrolux ist dem Käufer gegenüber verantwortlich für die Erfüllung dieser Garantie.

Die Electrolux-Organisation kann auch nicht verantwortlich gemacht werden für mögliche Schäden, die beim Ein- oder Ausbau des Wohnwagen-Kühlschranks am Gerät oder den Einrichtungsgegenständen entstehen.

Falls zur Durchführung der Reparatur die Demontage von Teilen des Wohnwagens oder der Einrichtung erforderlich wird, trägt der Käufer oder Auftraggeber die Kosten.

## **ENGLISH**

### **Application**

The European guarantee applies to Electrolux caravan refrigerators and caravan heaters which are installed in caravans, on condition that they are sold brand new, that their identity numbers are not removed or altered after purchase and that they are bought and used in the countries Austria, Belgium, Denmark, Finland, France, Germany, Greece, Holland, Italy, Norway, Spain, Sweden, Switzerland or the United Kingdom.

The European guarantee does not apply to refrigerators or heaters installed in permanent homes, or on board waterborne craft.

### **Faults due to defective materials or workmanship**

Provided the refrigerators has been in normal use by the purchaser, Electrolux will repair or replace any part found to be defective in material or workmanship which has been reported to the retailer or Electrolux within ONE YEAR of the confirmed date of purchase. Costs for labour, and travelling expenses, will be charged according to local practice.

### **Defects not covered by the Guarantee**

The guarantee is valid for defects in construction material and manufacture only. This means that Electrolux will not carry the cost of e. g. functional defects, caused by the buyer not having adhered to the instructions for use. Nor will Electrolux accept any liability for defects arising from neglect misuse, accident incorrect installation, repairs carried out by other than Electrolux recommended service personnel, or voltage variations caused by lightning or other electrical disturbances.

### **Transportation costs**

Electrolux may choose between repairing the refrigerator on site or in a workshop. In the first case Electrolux will pay the travelling costs of the service personnel, and, in the latter case, reasonable freight charges to and from the Electrolux workshop all according to local practice. In remote locations the customer will be required to pay additional time and travelling expenses.

### **Responsibility limitations**

Electrolux will be responsible for fulfilling the terms of this guarantee which is limited to the costs set out in the preceding paragraphs.

Where the removal or refitting of the caravan refrigerator or caravan heater is carried out by Electrolux at the request of the customer reasonable care will be exercised but Electrolux will not be responsible for any incidental damage which may be caused.

If repairs involve disturbing or dismantling parts of the caravan or items other than the apparatus in question the purchaser shall bear the costs thereof.

## **ESPAÑOL**

### **Aplicación**

Esta garantía europea es válida para frigoríficos y calefacciones para caravanas, de marca Electrolux, que estén instalados en caravanas, con la condición de que hayan sido vendidos completamente nuevos, de que sus números de identificación no hayan sido quitados o modificados después de la compra y de que estén comprados y utilizados en los países: Alemania, Austria, Bélgica, Dinamarca, España, Finlandia, Grecia, Holanda, Italia, Noruega, Portugal, Reino Unido, Suecia o Suiza.



La garantía europea no es válida para frigoríficos o calefacciones instalados en viviendas permanentes o a bordo de alguna embarcación.

### **Fallos debido a defectos de material o defectos de fabricación**

Si el frigorífico ha sido sometido a uso normal. Electrolux arreglará o cambiará cualquier parte o piezas que tengan un defecto del material o de fabricación, siempre y cuando se avise al Distribuidor o Electrolux dentro de UN AÑO desde la fecha de la compra. Los costos de la mano de obra y los gastos de viaje, serán cobrados según la costumbre de cada país.

### **Defectos no cubiertos por la Garantía**

La garantía sólo es válida para defectos de construcción, material y de fabricación. Esto significa que Electrolux no paga los gastos de, por ejemplo, algún tipo de defecto de funcionamiento causado por el comprador, por no haber seguido detenidamente las instrucciones de uso. Electrolux tampoco puede aceptar ninguna responsabilidad referente a defectos que aparecen después de un uso normal, descuido en el mantenimiento o cualquier otro tipo de malos tratos, ni por interferencia indebidas instalación incorrecta, reparaciones por personal no recomendado por Electrolux, o alteraciones de voltaje causados por algún tipo de problemas eléctricos.

### **Costos de transporte**

Para efectuar las reparaciones del frigorífico, Electrolux puede elegir entre el lugar donde esté situado o en sus talleres. Si se hace "in situ" Electrolux pagará los gastos de viaje para el personal de servicio, y si se hace en sus talleres, Electrolux pagará los gastos de transporte, ida y vuelta, a los talleres de Electrolux, según las costumbres de cada país. Cuando hay algún tipo de dificultad para llegar a la localidad donde no hay comunicaciones normales diarias, etc., el comprador deberá pagar los gastos de viajes y tiempo extra.

### **Limitaciones en la responsabilidad**

Electrolux será responsable de la totalidad de los términos de esta garantía, con las limitaciones señaladas en los apartados anteriores.

Para hacer un traslado o reinstalación del frigorífico o de la calefacción. Electrolux puede efectuarlo con los cuidados y conocimientos requeridos, y por encargo del cliente. Sin embargo, Electrolux no será responsable de los daños o perjuicios que a accidentalmente puedan ocurrir durante estos trabajos.

Si en las reparaciones están incluidas partes de la caravana o piezas que no sean del aparato en cuestión, los gastos corren por cuenta del comprador.

## **FRANÇAIS**

### **Application**

Cette garantie européenne s'applique aux réfrigérateurs et aux appareils de chauffage Electrolux pour caravane qui sont installés dans des caravanes, à condition qu'ils soient vendus neufs, que leurs numéros d'identité ne soient pas enlevés ou changés après achat, et qu'ils soient achetés et utilisés dans les pays suivants: Autriche, Belgique, Danemark, Finlande, France, Allemagne, Grèce, Pays-Bas, Italie, Norvège, Portugal, Espagne, Suède, Suisse ou Grande-Bretagne.

La garantie européenne ne s'applique pas aux réfrigérateurs ou appareils de chauffage installés dans des habitations fixes ou à bord de bateaux.

### **Défauts dus à une fabrication ou à des matériaux défectueux**

Dans la mesure où le réfrigérateur a servi à un usage privé normal, Electrolux réparera ou remplacera toute pièce défectueuse signalée au revendeur ou à Electrolux dans l'année qui suit la date d'achat. Le coût de la main d'œuvre et les frais de déplacement seront imputés selon les habitudes locales.

### **Défauts non couverts par la garantie**

La garantie s'applique uniquement aux vices de fabrication et aux pièces défectueuses. Ceci signifie qu'Electrolux ne prend pas en charge les défauts de fonctionnement, causée par l'acheteur n'ayant pas observé les instructions portées sur le mode d'emploi. Electrolux ne sera pas plus responsable des défauts provenant d'une usure normale, d'un manque d'entretien ou autre mauvais traitement, intervention faite à tort, mauvaise installation, réparations effectuées par du personnel non mandaté par la Société Electrolux, variations de voltage causées par la foudre ou autres perturbations électriques.

### **Frais de transport**

Electrolux peut choisir de réparer le réfrigérateur sur place ou en atelier. Dans le premier cas, Electrolux prend en charge les frais de transport du personnel, et dans le second cas, les frais de transport modérés aller et retour à l'atelier Electrolux, tout ceci selon les habitudes locales. Lorsqu'il s'agit d'endroits difficiles d'accès — où il n'y a pas de communications journalières, ordinaires — l'acquéreur devra payer des frais de temps et de transport supplémentaires.

### **Limite d'application de la responsabilité**

Electrolux sera chargé de remplir les termes de cette garantie qui est limitée aux frais présentés dans les paragraphes précédents.

Lorsque l'enlèvement ou la remise en place du réfrigérateur de caravane ou du chauffage de caravane sera effectué par Electrolux à la demande du client,



un soin particulier sera apporté mais Electrolux ne sera pas tenu responsable de quelque avarie fortuite qui pourrait se produire.

Si les réparations impliquent le démontage de pièces de la caravane ou de pièces autres que l'appareil en question, l'acheteur en supportera le coût.

## ITALIANO

### Garanzia

Il periodo di garanzia per i nostri prodotti è di un anno dalla data di vendita. Questa garanzia è applicabile sui frigoriferi e su stufe Electrolux per caravan, installati nei Caravan a condizione che gli apparecchi siano venduti nuovi, che il numero di fabbrica non sia stato rimosso o cambiato dopo l'acquisto e che siano stati comperati e usati nei paesi quali: Austria, Belgio, Danimarca, Finlandia, Francia, Germania Occ., Grecia, Olanda, Italia, Norvegia, Portogallo, Spagna, Svezia, Svizzera o Gran Bretagna.

La garanzia europea non è valida per frigoriferi o stufe installati in abitazioni permanenti o su imbarcazioni navali.

### Imperfezioni che dipendono dal materiale o lavorazioni difettose

Semprechè il frigorifero sia adoperato per normale uso privato, Electrolux ripara o sostituisce ogni parte trovata difettosa nei materiali no nella lavorazione, se viene riportato al rivenditore o ad Electrolux entro un anno dalla data di acquisto. Le spese per il tempo di lavoro e le spese di viaggio devono essere pagate secondo la prassi locale.

### Difetti non coperti dalla garanzia

La garanzia vale solo per difetti die materiale e di fabbricazione. Perciò Electrolux non accetta nessuna responsabilità per difetti causati dall'uso anormale, dalla mancanza di manutenzione o da altri cattivi usi: errata tensione di esercizio, installazione sbagliata, riparazioni fatte da persone non raccomandate da Electrolux o variazioni die voltaggio causate da fulmini o altri disturbi elettrici.

### Spese di trasporto

Electrolux può scegliere tra «riparare il frigorifero sul posto o in laboratorio». Nel primo caso il cliente paga le spese di viaggio del personale di servizio e nel secondo caso le ragionevoli spese di trasporto, andata e ritorno dal laboratorio Electrolux.

In posti dov'è difficile arrivarci e dove non ci sono comunicazioni ordinarie giornaliere, l'acquirente deve pagare il tempo impiegato in più e le spese di viaggio.

### Limite di responsabilità

La responsabilità per Electrolux è limitata a quanto scritto sopra. L'acquirente non può chiedere altri ri-

sarcimenti o avanzare altri reclami contro Electrolux, al di fuori di quelli sopra elencati. Electrolux è responsabile nei confronti dell'acquirente che questa garanzia venga rispettata. L'organizzazione Electrolux non può essere responsabile per possibili danni causati dall'installazione dei frigoriferi o dalle stufe in caravan. Se le riparazioni comprendono parti improprie o smontate del caravan o altre parti al di fuori degli apparecchi in questione, l'acquirente deve pagare le spese.

## NEDERLANDS

### Toepassing

Deze Europese garantie is van toepassing op Electrolux caravankoelkasten en caravanverwarming welke in caravans zijn geïnstalleerd, echter onder voorwaarde dat deze nieuw gekocht zijn, de serienummers na aankoop niet verwijderd of veranderd zijn en dat de apparatuur gekocht is en gebruikt wordt in de landen Oostenrijk, België, Denemarken, Finland, Frankrijk, Duitsland, Griekenland, Nederland, Italië, Noorwegen, Portugal, Spanje, Zweden, Zwitserland of Engeland.

Voorts is deze Europese garantie niet van toepassing op koelkasten en verwarming die in permanent bewoonde huizen of aan boord van vaartuigen geplaatst zijn.

### Defecten, veroorzaakt door materiaalfouten of gebrekkige afwerking

Onder voorwaarde, dat de koelkast voor normaal privégebruik aangewend wordt, zal Electrolux ieder onderdeel repareren of vervangen, dat wegens materiaalfouten of gebrekkige afwerking defekt geraakt is. Deze reclame dient binnen één jaar na bevestigde aankoopdatum te geschieden. Het arbeidsloon en de reiskosten worden berekend volgens lokaal gebruikelijke tarieven.

### Gebreken welke niet door de garantie gedekt worden

De garantie geldt alleen voor gebreken in constructie, alsmede materiaal- en fabrieksfouten. Dit betekent dat Electrolux geen kosten zal dragen met betrekking tot een defekte werking, ontstaan door het feit dat de gebruiker zich niet aan de gebruiksaanwijzing heeft gehouden. Evenmin is Electrolux verantwoordelijk voor gebreken, welke zijn voortgekomen uit normale slijtage, verwaarloosd onderhoud of andere onjuiste behandeling zoals verkeerde installatie, reparatiewerkzaamheden uitgevoerd door derden (m.a.w. werkzaamheden die niet door Electrolux aanbevolen service-personeel zijn verricht), of voltage afwijkingen ontstaan door blikseminslag of andere elektriciteitsstoringen.



Electrolux

### **Transportkosten**

Electrolux kan kiezen tussen reparatie ter plaatse en reparatie in de werkplaats. De redelijke transportkosten naar en van de Electrolux werkplaats zullen door Electrolux betaald worden. Dit alles echter overeenkomstig de lokaal gebruikelijke regels. Wanneer Electrolux met moeilijk bereikbare plaatsen, waarmee geen dagelijkse, normale verbindingen worden onderhouden, wordt gekonfronteerd, dan zal de koper de extra benodigde tijd en reiskosten moeten betalen.

### **Verantwoordelijkheidsbeperkingen**

De verantwoordelijkheid van Electrolux is beperkt tot hetgeen hierboven is vermeld. Indien in-en uitbouw van de caravankoelkast of de caravanverwarming noodzakelijk is en wordt uitgevoerd door Electrolux personeel op verzoek van de klant, zal dit met zorg geschieden. De Electrolux organisatie kan echter niet verantwoordelijk gesteld worden voor eventuele schade, hierdoor ontstaan.

Indien voor reparatiewerkzaamheden, demontage of iets dergelijks nodig is van andere delen of onderdelen van de caravan, dan zal de koper hiervan de kosten dragen.

## **SVENSKA**

### **Omfattning**

Europa-garantin gäller Electrolux husvagnskylskåp som är installerade i husvagnar samt bärbara peltier- och absorptionskylboxar, under förutsättning att de är köpta och använda i länderna Belgien, Danmark, Finland, Frankrike, Grekland, Holland, Italien, Norge, Portugal, Schweiz, Spanien, Sverige, Storbritannien, Västtyskland eller Österrike. Skåpen boxarna ska vara sålda nya och deras identitetsnummer får inte vara avlagsnade eller ändrade efter köp. Den europeiska garantin gäller ej för kylskåp som är installerade i permanenta hem eller på fartyg.

### **Fel orsakade av defekt material eller tillverkningsfel**

Under förutsättning att kylskåpet boxen har använts på normalt sätt av köparen, kommer Electrolux att reparera eller ersätta varje del som har visat sig vara felaktig på grund av defekt material eller tillverkningsfel, som har rapporterats till återförsäljaren eller till Electrolux inom ETT ÅR efter bekräftat köpdatum. Kostnader för arbete och resor kommer att belastas kunden enligt lokala föreskrifter.

### **Fel som inte täcks av denna garanti**

Garantin gäller endast felaktigheter i konstruktion, material och tillverkning. Detta innebär, att Electrolux inte kommer att överta några kostnader tex för funktionsfel orsakade av att köparen inte har följt bruks-

anvisningen. Electrolux kommer inte heller att åta sig något ansvar för fel som uppstått genom missbruk, slarv eller olycka, felaktiga installationer, reparationer som utförts av någon annan än av Electrolux rekommenderade service-ställen, spänningsvariationer orsakade av åska eller andra elektriska störningar. Garantin omfattar ej följdskador på produkt, egendom eller person.

### **Transportkostnader**

Electrolux kan välja mellan att reparera kylskåpet på uppställningsplatsen eller i en service-verkstad. I det första fallet kommer Electrolux att betala reskostnaden för service-personalen och i det senare fallet rimlig fraktkostnad till och från Electrolux service-ställen — allt i enlighet med lokala överenskommelser. Till avlägsna orter kan kunden bli uppmanad att betala extra kostnader för restid och timsättning.

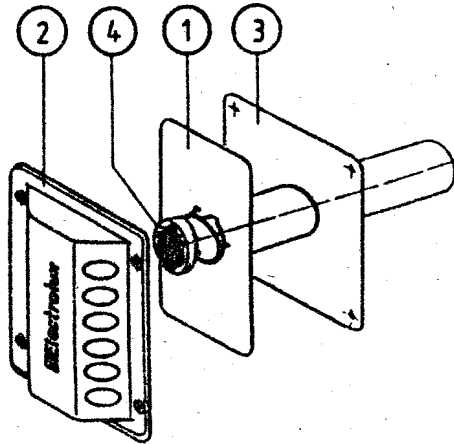
### **Begränsningar i ansvaret**

Electrolux är ansvarig för att uppfylla föreskrifterna i denna garanti på det sätt som begränsas i dessa paragrafer. Kunden ansvarar för demontering och motering av husvagnskylskåp i samband med reparation. Om reparationen innebär att man måste ändra eller bygga om delar av husvagnen, vid sidan om själva kylskåpet, måste kunden vara medveten om att han bär ansvaret och kostnaden härför.

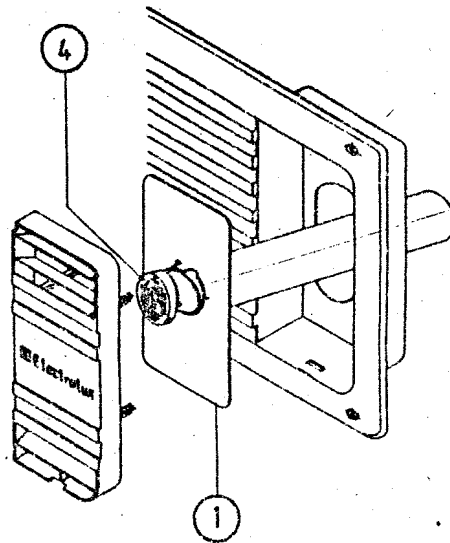
### **Gäller för Norge:**

Garantitiden i Norge är 2 år för nya husvagnar registrerade i Norge.

A



B



#### Montageanweisung Abgasführung

Ihrem Kühlgerät beigelegt sind die Teile 1, 2, 3, 4 wie in Abb. A dargestellt.

Bei separater Abgasführung montieren Sie diese Teile wie in Abb. A dargestellt.

Sollten Sie unser Belüftungssystem A 1609 einsetzen, benötigen Sie von dem Beipack nur die Teile 1 + 4. Montieren Sie bitte wie in Abb. B dargestellt.